

# Flexibilität

Migration nach Abteilungen, Hardware oder Lokationen

# Effizienz

Rollout auf Knopfdruck, von zentraler Stelle aus

# Gesicherte Produktivität

Persönliche Arbeitsumgebungen bleiben unverändert

# Empirium

# für Migrationen.

## Die Aufgabenstellung:

Sie müssen die Rechner in Ihrem Unternehmen auf eine neue Betriebssystemplattform migrieren.

## Sie fordern:

Die Anwenderproduktivität darf durch eine Betriebssystemmigration nicht beeinträchtigt werden

Die Einbeziehung verschiedener Standorte mit unterschiedlichen Verzeichnisdiensten darf nicht zu Konflikten führen

Die Migration muss auch bei heterogenem Hard- und Softwareumfeld durchgeführt werden können

Sie benötigen ein flexibles Migrationsszenario, um den Betrieb sensibler Unternehmensprozesse zu gewährleisten

## Wie profitieren Sie durch Empirium®?

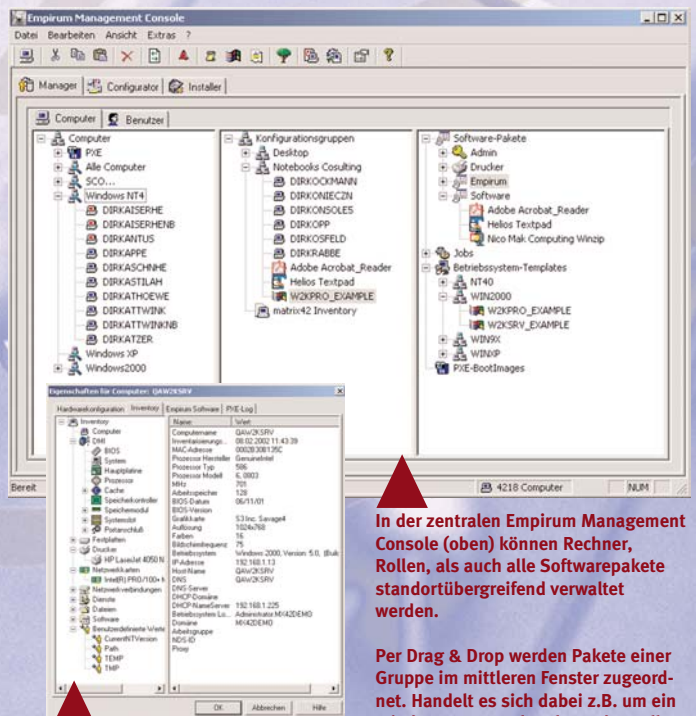
Da eine wirtschaftliche Umstellung größerer Netzwerkumgebungen ohnehin nicht manuell durchgeführt werden kann, bietet matrix42 mit Empirium die wichtigste Voraussetzung für eine kostengünstige Umstellung - die weitgehende **Automatisierung des Rollout-Prozesses**. So erlaubt Empirium, die eigentlichen Installationsprozesse in nicht produktive Zeiten der Anwender zu legen, z.B. nachts oder in Mittagspausen.

Als **zentrale PC- und Anwenderverwaltung**, die auf Basis einmalig definierter Profile bzw. Rollen funktioniert, schafft Empirium die Flexibilität, eine Umstellung des Betriebssystems nach Abteilung, Hardware oder Niederlassung geordnet durchführen zu können. Mit der unkomplizierten Einführung solcher Rollen und Standards wird eine deutliche **Homogenisierung** in der unternehmensweiten Verwaltung von PCs und Arbeitsumgebungen erreicht.

Da sich Empirium problemlos in beliebige Verzeichnisdienste integrieren lässt, ist eine **maximale Flexibilität** beim Umstellungsprozess gewährleistet. Durch ausgefeilte Inventory- und Reportingfunktionen wird über Standortgrenzen hinweg **Transparenz** geschaffen, welche Rechner sich aufgrund von Hard- und Softwareeigenschaften für die Migration zu Windows® 2000 oder XP eignen.

## Was ist Empirium® PRO?

Empirium PRO ermöglicht es, ein zentrales PC- und Usermanagement aufzubauen, mit der sich auch sämtliche Standorte einer Organisation unabhängig von den jeweiligen Verzeichnisstrukturen wie NDS oder ADS verwalten lassen. Der Leistungsumfang von Empirium bietet den großen Vorteil, aus der zentralen Verwaltungsoberfläche - der Empirium Management Console heraus eine leistungsstarke Softwareverteilung bedienen zu können, mit der sowohl Applikationen, Betriebssysteme als auch persönliche Daten und Einstellungen der Anwender nach beliebigen Kriterien und Regeln über LAN, WAN, Inter- oder Intranet ausgerollt werden können. Damit werden die technischen Voraussetzungen für die Migration beliebig vieler Clients geschaffen. Die Produktivität der Anwender wird dabei nicht beeinträchtigt. Dem PC eines Angestellten oder optional allen PCs einer bestimmten Abteilung wird beispielsweise Windows XP zugeordnet. Direkt im Anschluss an den Rollout werden die ursprünglichen Konfigurationen jedes einzelnen Rechners wiederhergestellt, so dass die Mitarbeiter in der gewohnten Arbeitsumgebung weiterarbeiten können.



In der zentralen Empirium Management Console (oben) können Rechner, Rollen, als auch alle Softwarepakete standortübergreifend verwaltet werden.

Per Drag & Drop werden Pakete eine Gruppe im mittleren Fenster zugeordnet. Handelt es sich dabei z.B. um ein Windows 2000-Paket, kann der Rollout damit direkt angestoßen oder auf einen zu definierenden Zeitpunkt verlegt werden.

Zu jedem Computer lassen sich detaillierte Inventarisierungsdaten abfragen. So können Hard- oder Softwarebeschränkungen bei einem Migrationsprojekt von vornerein ausgeschlossen werden.

# Empirum

## ■ für Migrationen.

# Wie kann Ihr Migrationsprojekt aussehen?

## 1. Ist-Aufnahme

Das bestehende Netzwerk wird analysiert. Dabei können unter anderem die Hardware-Komponenten der Clients, Nutzer-Einstellungen, Account-Informationen, Domain Trusts, Zugänge der Netzverwaltung sowie die Exchange-Einstellungen einbezogen werden.

## 2. Aufbau der virtuellen Domänenstruktur

Im nächsten Schritt wird die künftige Active Directory-Struktur konzipiert und anschließend auf Basis der bestehenden Netzwerk-Infrastruktur implementiert. Das aufgebaute Active Directory kann separat und parallel zum Normalbetrieb getestet und weiter optimiert werden. Dabei ist die Lauffähigkeit bestehender Netzwerkdienste wie DNS, DDNS und DHCP gewährleistet. Die Active Directory-Struktur kann in diesem Migrationsabschnitt auch über die Grenzen einzelner existierender NT-Domänen hinweg errichtet werden.

## 3. Migration zu Windows 2000 oder XP

Zuletzt werden alle Bestandteile des Netzwerks von Windows NT 4.0 auf das Active Directory unter Windows® 2000 oder XP umgestellt. Dabei ist eine gezielte Migration einzelner NT 4.0-Domänen in eine beliebige Organisationseinheit innerhalb des Active Directory möglich. Bei der Namensgebung für einzelne Domänen können im Nachhinein Veränderungen vorgenommen werden, ohne dass Domänen neu angelegt werden müssen.

## 4. Automatisierte Umstellung der Rechner auf Windows® 2000 oder XP

Der eigentliche Roll-Out des Betriebssystems erfolgt mit Empirum PRO vollautomatisch, rechnerspezifisch und von einer zentralen Stelle aus. Erst zu diesem Zeitpunkt werden alle Rechner auf Windows 2000 oder XP umgestellt. Diese Client-Umstellung gliedert sich in die folgenden Schritte (siehe oben rechts):



### Sicherung der Benutzerkonfiguration

Zentrale Speicherung der persönlichen Konfigurationen jeder Arbeitsumgebung: Browsereinstellungen, Favoriten, Wörterbücher, Outlook-Kontakte, Eigene Dateien...



### Definition der Unternehmensstandards

Wie soll Windows 2000 / XP installiert werden? Welche Anwendungen werden künftig eingesetzt? Rollendefinition: Welche standardisierten Anwenderprofile gibt es, bzw. sollen eingerichtet werden?



### Umstellung der PCs

Automatischer Rollout des neuen Betriebssystems  
Übernahme der PC-Definitionen  
Installation der benötigten Anwendungen



### Wiederherstellung der Arbeitsumgebung

Automatisiertes Zurückspielen der persönlichen PC-Konfigurationen

**100%ige Produktivität**

**Weitere Informationen zu Systemanforderungen, Preisen oder ergänzenden Lösungen erfahren Sie von unseren Vertriebsmitarbeitern:**

ITMAS GMBH   
IT-Management & Services

Tel.: +49 (0) 661 - 942 808 0

Fax: +49 (0) 661 - 942 805 7

Josef-Schwank-Str. 8 \* 36043 Fulda

e-Mail: [Info@ITMAS.de](mailto:Info@ITMAS.de)

[www.ITMAS.de](http://www.ITMAS.de)

Frankfurt/M. \* Fulda \* Berlin

Copyright ©Februar 2002, matrix42 AG. Alle Rechte vorbehalten.  
Empirum® is a registered trademark of matrix42 AG  
\* Alle anderen Marken sind Eigentum der jeweiligen Inhaber.

matrix42 behält sich das Recht vor, Spezifikationen und Produktbeschreibungen jederzeit ohne vorherige Ankündigung zu ändern. Aktuelle Produktinformationen finden Sie unter <http://www.empirum.de>

**Empirum® PRO für Ihr Migrationsprojekt**

**matrix42**