

Durchgängiges Management

Anwendern die Verfügbarkeit von IT-Ressourcen sichern

Anwendungssicherheit

Zentrale Verwaltung, Procurement und Support von PCs und Software

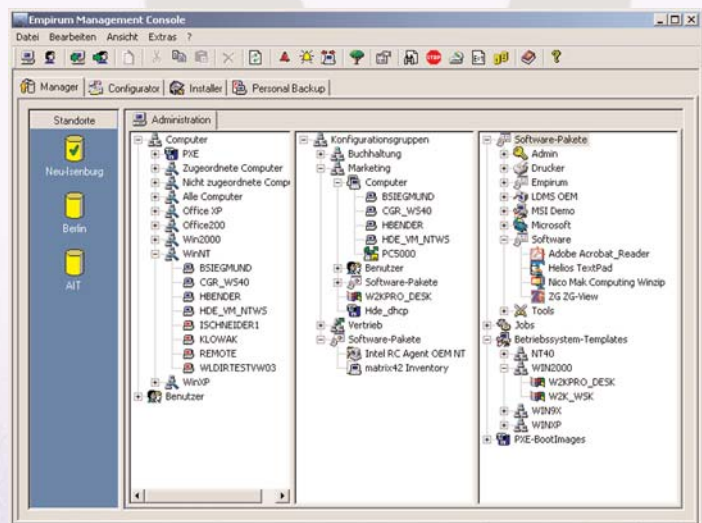
Hoher Automationsgrad

Einführung von Lifecyclemanagement, Integrationslösungen

Die Empirum Management-Konsole stellt die zentrale Arbeitsoberfläche zur Erledigung aller administrativen Aufgaben innerhalb des PC-Lifecycles dar. Die Bereitstellung aktueller PC-Daten und die Möglichkeit, Installationsprozesse anzustoßen oder per Remote-Zugriff auf Anwender-PCs zuzugreifen, machen sie zum zentralen Werkzeug für Administration und Support.

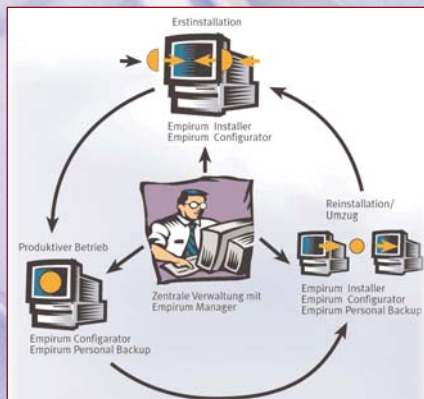
Was ist Empirum® PRO

Mit Empirum PRO können sämtliche PCs, Server und Softwarebestände eines Unternehmens effizient verwaltet und von zentraler Stelle aus verfügbar gemacht werden. Empirum lässt sich dabei vollständig in bestehende IT-Infrastrukturen integrieren. Weitreichende Automatisierungsmöglichkeiten der Prozesse in Anwenderbetreuung und PC-Betrieb ermöglichen messbare Kostensenkungen. Empirum verfügt über die technologisch führende Technologie zur automatisierten Datenverteilung in Netzwerken oder über das Internet. Alle Bestandteile einer PC-Arbeitsumgebung - Betriebssystem, Applikationen sowie persönliche Einstellungen und Dateien - können mit Empirum komfortabel verteilt, installiert oder modifiziert werden. Die zentralisierte Inventarisierung aller Rechner in Verbindung mit einem konsolidierten Berichtswesen und Alarming-Management schafft die Grundlage, um die eigene IT-Infrastruktur so transparent wie möglich zu machen.



PC-Lifecyclemanagement

Der modulare Aufbau von Empirum PRO ermöglicht es, einen PC in jeder Phase seiner betrieblichen Nutzung vollständig steuern und verwalten zu können. Das nennt man PC-Lifecyclemanagement. Ob ein Rechner neu aufgesetzt, migriert oder deinstalliert werden muss, durch das Zusammenspiel der vier Module von Empirum PRO kann jede Aufgabe im Lebenszyklus eines PCs von zentraler Stelle aus erledigt werden. Ohne Aufzustehen.



Die Suite Empirum® PRO besteht aus den vier Modulen Empirum Manager, Empirum Installer, Empirum Configurator und Empirum Personal Backup. Alle Module greifen ineinander und decken komplementäre Funktionalitäten ab.

Zentrales Element ist Empirum Manager, von dessen Management-Konsole aus alle Module bedienbar sind.

Empirum® PRO - Technologisch führend

Empirum PRO 9.5 stellt Ihnen für Ihr Client- und Softwaremanagement ein einzigartiges Lösungsportfolio zur Verfügung und gilt in Bezug auf Technologie und Leistungsumfang als die derzeit marktführende Lösung für PC-Lifecyclemanagement.

Softwareverteilung und Konfiguration:

Mit Empirum lassen sich neue Applikationen, Treiber, Richtlinien (Policies), NTFS-Dateirechte, Updates, Patches und Service Packs von zentraler Stelle verteilen. Intelligente Softwarepakete (Wenn-Dann-Szenarien, etc.), die Integration von MSI-Paketen (z.B. Office 2000) sowie von Unattended-Routinen der Hersteller machen das Modul Empirum Configurator zum zentralen Werkzeug für effizientes Softwaremanagement. Pull und Push in LAN, Intranet/Internet (FTP/HTTP) sind ebenso möglich wie die Konvertierung von Empirum-Paketen zu MSI. Bereits installierte MSI-Pakete können über einen MSI-Patcher modifiziert werden. Eine Bandbreitensteuerung erlaubt darüber hinaus, Softwarerollouts an die Netzauslastung anzupassen.

Betriebssystemverteilung und -Installation:

Die Installation kann vollautomatisch oder individuell erfolgen. Alle gängigen Microsoft®-Betriebssysteme (Windows 9x - XP) sind möglich. Cloning-Lösungen wie z.B. Symantec Ghost können integriert werden. Die Erstellung der Installationsroutinen erfolgt menügesteuert, die Installation selbst über Diskette, CD oder PXE. PCs aller Standorte können von zentraler Stelle für eine Betriebssystem-

Empirum

PC-Lifecycle Management mit Empirum 9.5



Installation/Migration aktiviert werden. Ein Echtzeit Status-Reporting gibt jederzeit Aufschluss über den Stand der Betriebssysteminstallation. Die Einführung unterschiedlicher Anwenderberechtigungen und Benutzerkonten sorgt für Sicherheit und Komfort beim Rollout. Durch Wake-On-LAN können Installationsprozesse auch auf nachts oder in Mittagspausen gelegt werden.

Zentrale rollenbasierte Verwaltung:

In der zentralen Empirum Management-Konsole können unternehmensweite Standards oder Policies zur Konfiguration der Arbeitsumgebungen komfortabel per ‚Drag & Drop‘ eingeführt und durchgesetzt werden. Eine einmal erstellte Lösung oder Konfiguration lässt sich auf Gruppen von PCs, bzw. Abteilungen oder Standorte übertragen. Dieses Vererbungssystem gewährleistet enorme Zeiteinsparungen in Anwendersupport oder bei Massenrollouts. Als Ergänzung zum rollenbasierenden Management kann auch eine Verteilung an Softwaregruppen erfolgen.

Inventarisierung mit Inventory History

Empirum ermöglicht eine wirksame Inventarisierung der installierten Software zwecks Lizenzüberwachung. Dies schließt auch Linux-Clients ein. So können sämtliche Rechner eines Unternehmens auch bei mehreren Standorten und Datenbanken automatisiert inventarisiert werden. PXE-fähige PCs werden beim ersten Start automatisch in die Datenbank aufgenommen. Neben DMI-Informationen, die genaue Daten zur eingesetzten Hardware liefern, können auch Versionsinformationen von ausführbaren Dateien ausgelesen werden. Die Inventory-Übersichtsanzeige in Empirum Manager ermöglicht schnelle Darstellung der Eigenschaften mehrerer Computer. Jede Inventory-Information kann mit einer Historie versehen werden. So lässt sich sofort erkennen, ob sich z.B. der Arbeitsspeicher eines Rechners oder die Version einer Software geändert haben. Eine solche Veränderung kann einen Alarm per E-Mail oder SMS auslösen.

Reporting- und Alarmmanagement:

Empirum PRO 9.5 verfügt über ausgereifte Reporting- und Alarming-Funktionen, die den hohen Praxis-Ansprüchen nach Transparenz und Übersichtlichkeit komplexer Verteilungsprozesse entsprechen. Angefangen bei der Generierung detaillierter Reports durch vordefinierte Chrystal Reports-Abfragen bis zur Weiterleitung von Alarmen und Events an Netzwerkmanagement-systeme, Pager, SMS oder eMail-Systeme, können durch die neuen Funktionalitäten Sicherheit und Verfügbarkeit sensibler IT-Prozesse deutlich besser gewährleistet werden. Eine Echtzeit-Statusanzeige ermöglicht ein detailliertes Monitoring laufender Softwarerollouts.

Mit Hilfe des Lizenzreporting kann auf einen Blick festgestellt werden, ob für eine bestimmte Anwendung noch weitere Lizenzen erstanden werden müssen, weil die Zahl der Nutzer die Anzahl verfügbarer Lizenzen übersteigt.

Fernsteuerung von PCs:

Die nahtlose Integration von Remote-Control Software wie z.B. Intel LANDesk* oder Symantec PcAnywhere* in Empirum rüstet jeden Support mit der Schlüsselkompetenz für schnelle und effiziente Anwenderunterstützung aus. In Empirum können mehrere Tools gleichzeitig eingebunden und je nach Bedarf genutzt werden.

ITMAS GMBH IT-Management & Services

Tel.: +49 (0) 661 - 942 808 0

Fax: +49 (0) 661 - 942 805 7

Josef-Schwank-Str. 8 * 36043 Fulda

e-Mail: Info@ITMAS.de

www.ITMAS.de

Exact Disaster Recovery:

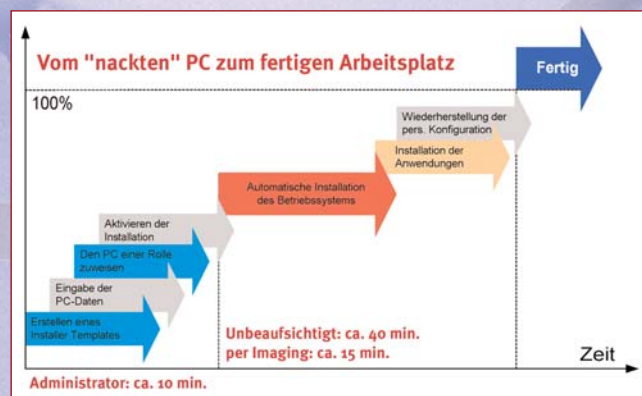
Empirum ermöglicht die Sicherung und Wiederherstellung aller persönlichen Daten und Konfigurationen (z.B. Notes ID, Favoriten, Wörterbuch etc.). Die inkrementelle Sicherung einer PC-Konfiguration erfolgt automatisch, zeit- oder ereignisgesteuert. In LAN, Intranet oder Internet können mehrere Konfigurations-Generierungen gespeichert werden. In Verbindung mit der Reinstallation von Applikationen und Betriebssystemen erlaubt dies vollständiges Disaster Recovery auf Knopfdruck.

Unterstützung aller gängigen Standards und Technologien:

Integration in gängige Managementlösungen (SMS, LDMS, Tivoli, Remedy Helpdesk, Novell ZENworks, CA Unicenter, etc.). Mit Empirum lassen sich auch Standorte mit verschiedenen Verzeichnisdiensten verwalten - Empirum liest Informationen sowohl aus NDS als auch ADS aus. Durch den MSI-Konverter kann Empirum den Standardbefehlssatz von Microsofts MSI extrem erweitern. Software kann als verschlüsseltes http/https-Paket runtergeladen werden. In Empirum PRO 9.0 werden MSDE, MS-SQL und Oracle*-Datenbanken direkt unterstützt.

Sicherheit:

Mit der Einführung unterschiedlicher Anwenderberechtigungen und verschlüsselter Passwörter für alle Dienste wurden bei Empirum PRO 9.5 Innovationen durchgeführt, mit denen die Sicherheit der eigenen Systemumgebung sowohl nach außen, als auch gegen unsachgemäße Bedienung beträchtlich erhöht wird. Indem über das Internet auch verschlüsselte Softwarepakete in http/s-Format runtergeladen werden können, wird die Sicherheit insbesondere bei der IT-Betreuung mobiler Anwender verbessert.



Der schnelle Return of Investment von Empirum basiert auf der Automatisierung und damit effizienteren Durchführung klassischer Aufgaben in PC-Betrieb und Anwenderunterstützung. Der Rollout eines neuen PC-Arbeitsplatzes erfordert mit Empirum nur minimalen manuellen Aufwand des Administrators. Gleichzeitig kann der PC in weit höherem Maße als bisher individuell konfiguriert werden.

Copyright © Februar 2002, matrix42 AG. Alle Rechte vorbehalten. Empirum® ist ein registriertes Trademark von matrix42 AG.
* Alle anderen Marken sind Eigentum der jeweiligen Inhaber. matrix42 behält sich das Recht vor, Spezifikationen und Produktbeschreibungen jederzeit ohne vorherige Ankündigung zu ändern. Aktuelle Produktinformationen finden Sie unter <http://www.empirum.de>