

Empirum® patch-management

manage. save. relax.

Elektronische Würmer wie jüngst Sasser, Blaster oder Code Red können ganze Unternehmen lahm legen. Über 90 Prozent aller Sicherheitsprobleme in Unternehmen sind laut Untersuchungen auf Schwachstellen innerhalb von Programmen zurückzuführen, für die eigentlich ein Patch vorhanden war, jedoch nicht installiert wurde. Wie jedoch sollen Netzwerk-Administratoren oder IT-Abteilungen der Flut neuer Patches Herr werden, geschweige denn die so genannten "Lückenbüßer" zeitnah auf eine Vielzahl unterschiedlichster Systeme installieren?

Dem Empirum Patch-Management von matrix42 liegen die folgenden Überlegungen zugrunde, wodurch es sich von herkömmlichen Patch-Verteilungen fundamental unterscheidet:

Vor Rollout den Patch testen können

Praxistauglichkeit für den Administratorenalltag: kein anderes Produkt ermöglicht es, die heruntergeladenen Patches vor der Installation zu testen und daraufhin manuell für den Rollout freizugeben.

Patches an einzelne PCs oder Gruppen verteilen können

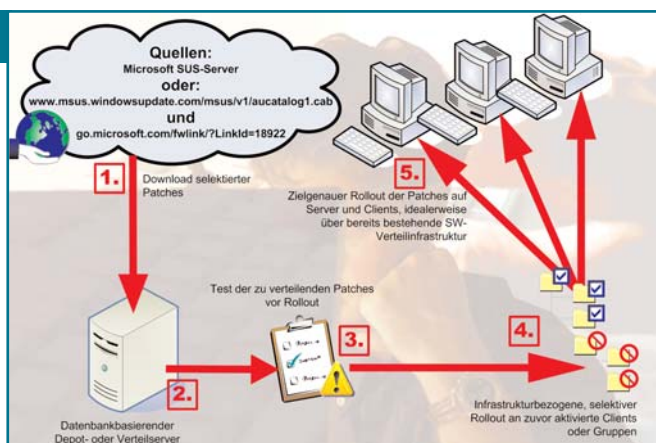
Patch-Management muss sich an jede IT-Infrastruktur anpassen. Aus diesem Grund greift Empirum Patch-Management auf die nahezu unbegrenzt skalierbaren Verteil- und Zuordnungsmöglichkeiten der bewährten Empirum PRO-Suite zurück. Anders als bei vielen am Markt angebotenen Tools kann der Administrator exakt festlegen, welche Systeme, Gruppen oder Standorte den neuen Patch erhalten.

Keine zusätzliche Infrastruktur notwendig

Der Aufbau einer kompletten Infrastruktur - das heißt eigener Depot- oder Verteilserver sowie einer weiteren Datenbank für die Patches ist nicht nötig. Sofern Sie Empirum bereits im Einsatz haben, fügt sich das Patch-Management nahtlos in das bestehende Softwaremanagement ein.

Ihnen überlassen: voll- oder semiautomatische Patch-Verteilung

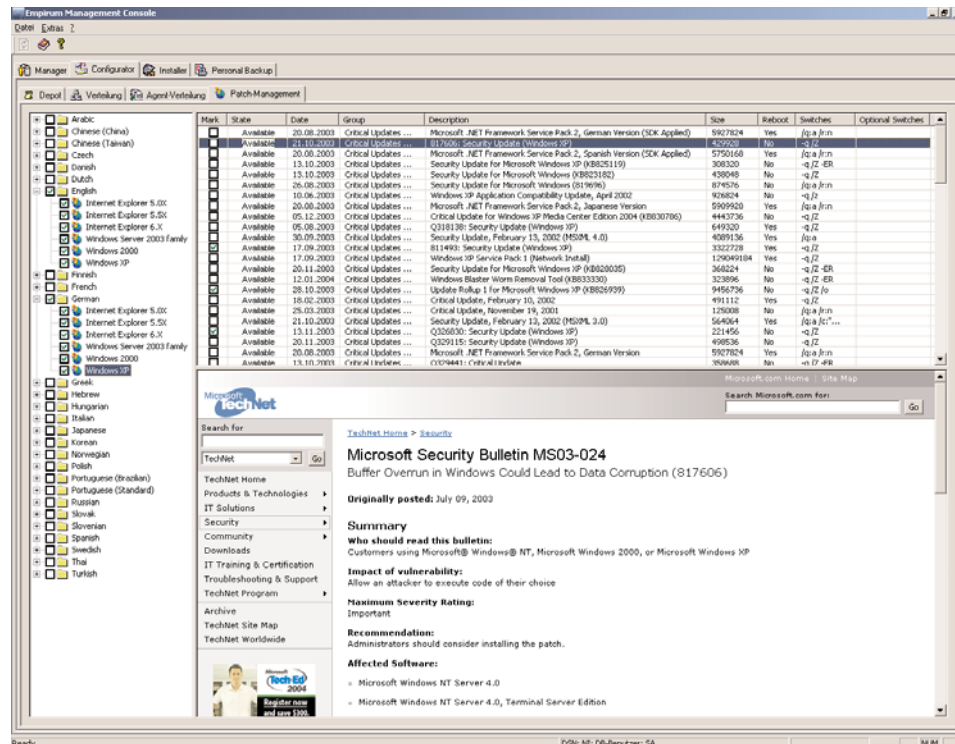
Es zeugt von der Qualität und Benutzerfreundlichkeit des Empirum Patch-Managements, dass neben dem voll-automatischen Modus - einer Art Autopilot - auch ein semiautomatischer Modus mit manuellen Aktivierungsschritten zur Verfügung steht. Der Vollautomatik-Modus führt, einmal sorgfältig konfiguriert, die notwendigen Schritte vom Download bis zum Rollout der Patches völlig selbstständig und fehlerfrei durch.



Das Empirum-Prinzip: Patch-Management in 5 Schritten. Schnell, sicher und kosteneffizient.

Empirium® patch-management

manage. save. relax.



Wie funktioniert Empirium Patch-Management?

1. Dienst sucht neue Patches im Internet
Ein serverseitiger Dienst identifiziert auf den betreffenden Microsoft Webseiten im Internet sämtliche verfügbaren Updates und Patches für Windows. Alternativ kann auch auf einen lokalen, im Netzwerk stehenden SUS-Server als Referenz zugegriffen werden. Daraufhin kann der Administrator auswählen, welche Patches auf den Server herunter geladen werden.

2. Installation auf dem Server
Nach dem Download kann das in Empirium verfügbare Paket "Patch-Management", welches die heruntergeladenen Patches bündelt, den betreffenden Clients je nach Freigabestatus ("zum Testen" oder "Freigegeben") zugewiesen werden.

3. Client Patchchecker prüft, installiert, registriert
Ein eigenes Programm innerhalb dieses Paketes identifiziert die von den Clients jeweils benötigten Patches und installiert die davon verfügbaren. Patches die nicht installiert werden konnten, werden in der Registry als verwertbare Information hinterlegt.

4. Empirium Inventarisierung informiert über aktuellen Stand
Auf Basis der Registry-Information gibt die darauf folgende Inventarisierung darüber Aufschluss, welche Patches installiert wurden und welche nicht. Über neu zur Verfügung gestellte Patch-Reports kann die betreffende Detailinformation über fehlende Patches oder den Installationsverlauf auf einzelne, oder Gruppen von Computern bezogen, aufbereitet werden. (Security Check).

Zum Bild: In der linken Spalte sind die jeweiligen Patch-Kategorien, z.B. nach Sprache und Version geordnet, zu sehen. Das Fenster oben rechts zeigt die angebotenen Patches mit Statusinformation u.a. zu Verfügbarkeit, Test und Größe. Das Fenster darunter bietet analog zum oben markierten Patch eine Echtzeit-Ansicht der betreffenden Website (Download-Quelle) mit Detailinformation zum Patch an.

Der schnellste Weg zum Empirium Patch-Management:

Verfügbarkeit:
Das Empirium Patch-Management wird ab Mai 2004 als Teil des Enhancement Packs allen Empirium Anwendern mit bestehendem Supportvertrag kostenlos zur Verfügung gestellt.

Technische Voraussetzungen:
Das Empirium Patch-Management (Versionsstand 9.5) setzt zumindest das Modul Empirium Configurator - idealerweise Empirium PRO - voraus. Nach Absprache können Projektpreise für Empirium Patch-Management + Configurator vereinbart werden.

Perfekt integriert:
Innerhalb der Empirium PRO Suite ist die Funktionalität Patch-Management dem Modul Empirium Configurator zugeordnet. Nach Installation befindet sich bei Aktivierung des Reiters Configurator ein neuer Reiter Patch-Management in der Taskleiste darunter (siehe Screenshot).

ITMAS GMBH IT-Management & Services
Tel.: +49 (0) 661 - 942 808 0
Fax: +49 (0) 661 - 942 805 7
Josef-Schwank-Str. 8 * 36043 Fulda
e-Mail: Info@ITMAS.de
www.ITMAS.de